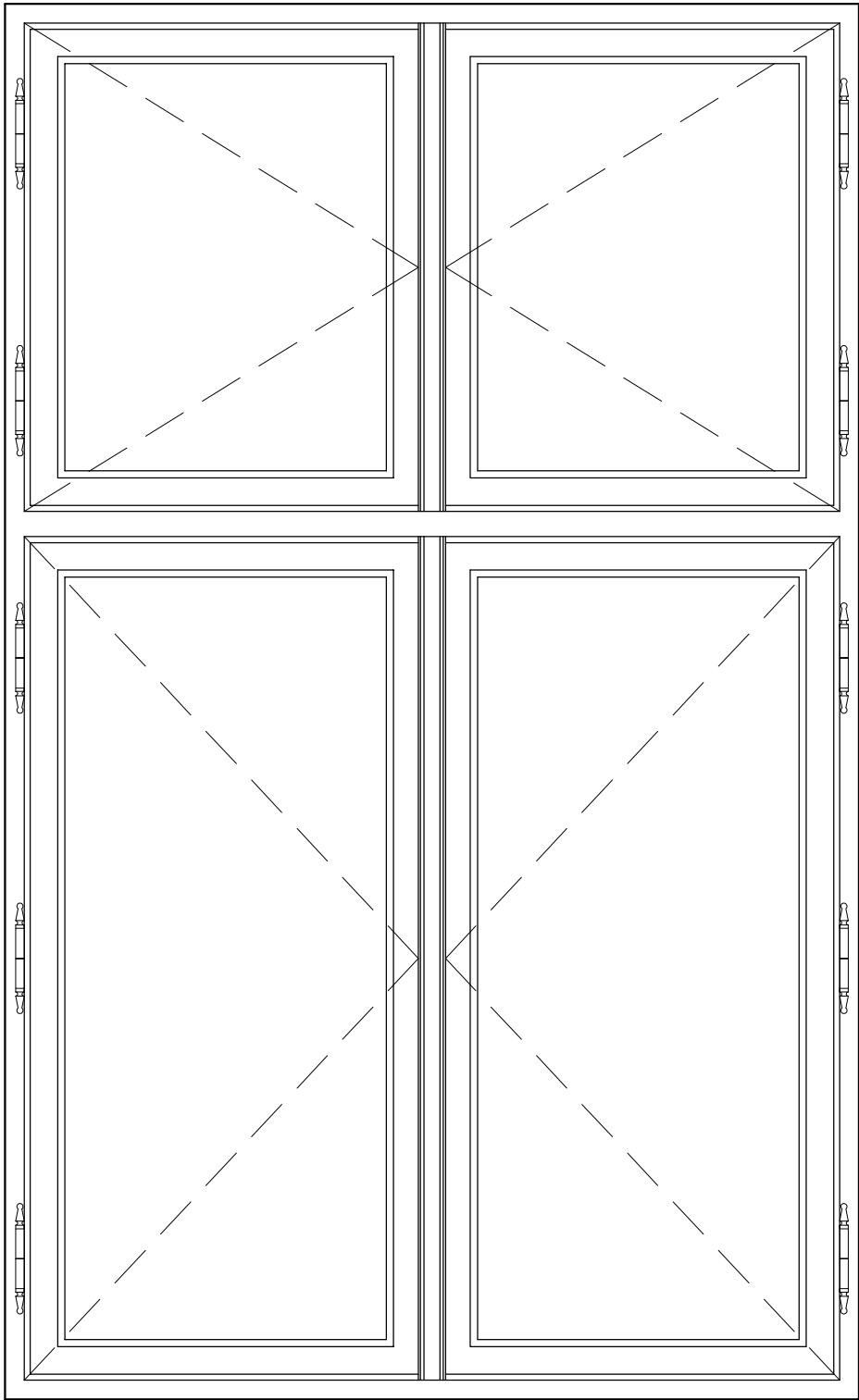
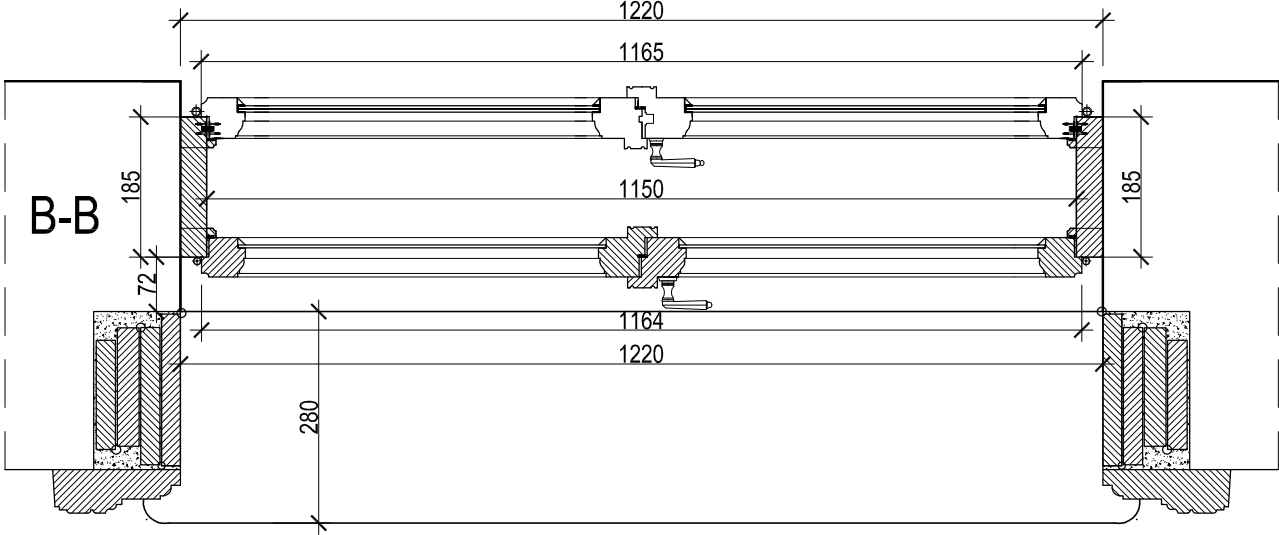


A
B

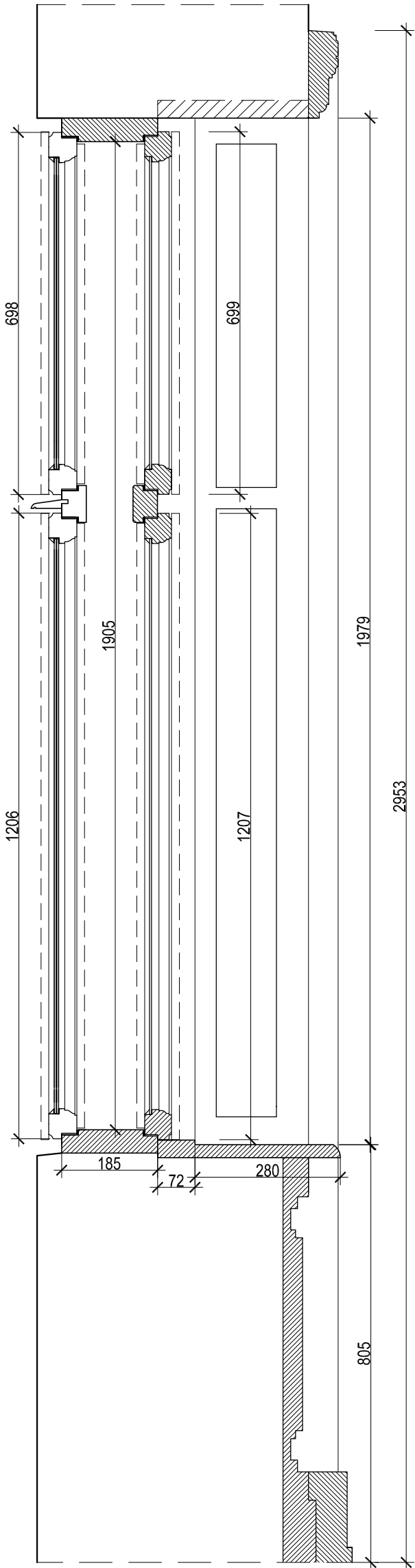


A

Widok od strony elewacji



B



A-A

Okno przewidziane do konserwacji ościeżnicy, skrzydeł wewnętrznych, okiennic, opasek i cokołu, oraz przywrócenia skrzydeł zewnętrznych do pierwotnej formy i pierwotnego kierunku otwierania - jak na przedstawionym rysunku.



Restauracja

Szczegóły na rysunku 7c

Opracował:	techn.stol. art. mgr Kazimierz Czepiel.zaśw.164/94	
Obiekt:	Kraków, Kossakówka Plac Kossaka 4	
Data: I 2022	Program konserwacji stolarki elewacyjnej	
Skala: 1:10	Okno IO5(Okno nr 3) Projekt restauracji z przywróceniem	
Nr rysunku: 7b	kierunku otwierania , szybą P4 i blokadami.	